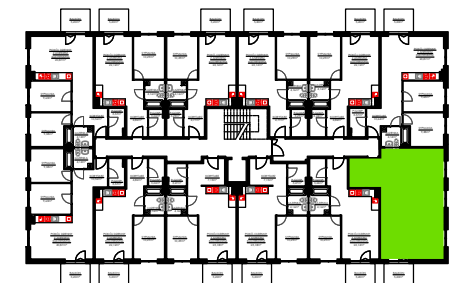


MIESZKANIE M36 W BUDYNKU A

III PIĘTRO - 3 POKOJE

KORYTARZ	10,64 m ²
ŁAZIENKA	4,14 m ²
POMIESZCZENIE GOSPODARCZE	3,37 m ²
SYPIALNIA	9,38 m ²
SYPIALNIA	9,63 m ²
POKÓJ DZIENNY Z ANEKSEM KUCH.	20,87 m ²
SUMA POW. POMIESZCZEŃ	58,03 m ²
POWIERZCHNIA ŚCIANEK WEWNĘTRZNYCH	1,85 m ²
POWIERZCHNIA SPRZEDAŻY	59,88 m ²
BALKON	5,20 m ²



Pomiaru powierzchni dokonano na podstawie normy PN-ISO 2015-12



UWAGA: Karta katalogowa mieszkania została opracowana na podstawie Projektu Budowlanego. Powierzchnia użytkowa oraz szczegółowe rozwiązania techniczne mogą ulec zmianie podczas realizacji Inwestycji.

Rozpowszechnianie i powielanie niniejszego opracowania, bez zgody posiadacza praw autorskich jest zabronione. Dz.U. 24/1994, poz. 83, art. 115 - 118.

