



MALIK

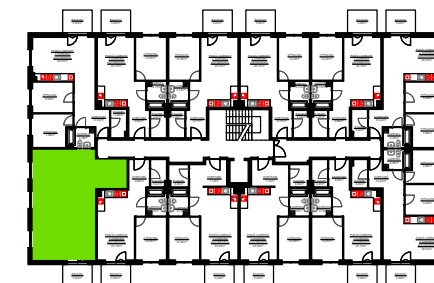
PIECZYSKA 83, 98-400 WIERUSZÓW
TEL. 605444682 WWW.MALIKDEVELOPMENT.PL

BUDYNEK MIESZKALNY WIELORODZINNY
UL.GRANICZNA 9 - WIERUSZÓW

MIESZKANIE M29 W BUDYNKU A

II PIĘTRO - 3 POKOJE

KORYTARZ	10,52 m ²
ŁAZIENKA	4,18 m ²
POMIESZCZENIE GOSPODARCZE	3,40 m ²
SYPIALNIA	9,38 m ²
SYPIALNIA	9,63 m ²
POKÓJ DZIENNY Z ANEKSEM KUCH.	20,94 m ²
SUMA POW. POMIESZCZEŃ	58,05 m ²
POWIERZCHNIA ŚCIANEK WEWNĘTRZNYCH	1,85 m ²
POWIERZCHNIA SPRZEDAŻY	59,90 m ²
BALKON	5,20 m ²



Pomiaru powierzchni dokonano na podstawie normy PN-ISO 2015-12



UWAGA: Karta katalogowa mieszkania została opracowana na podstawie Projektu Budowlanego. Powierzchnia użytkowa oraz szczegółowe rozwiązania techniczne mogą ulec zmianie podczas realizacji Inwestycji.

Rozpowszechnianie i powielanie niniejszego opracowania, bez zgody posiadacza praw autorskich jest zabronione. Dz.U. 24/1994, poz. 83, art. 115 - 118.

