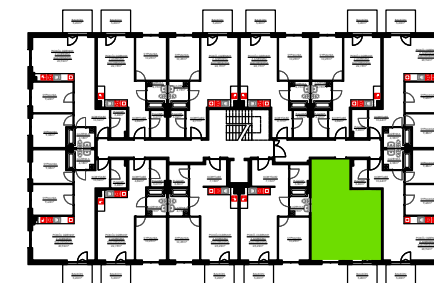


## MIESZKANIE M25 W BUDYNKU A

### II PIĘTRO - 2 POKOJE

KORYTARZ	4,82 m <sup>2</sup>
ŁAZIENKA	4,19 m <sup>2</sup>
POMIESZCZENIE GOSPODARCZE	3,27 m <sup>2</sup>
SYPIALNIA	10,29 m <sup>2</sup>
POKÓJ DZIENNY Z ANEKSEM KUCH.	22,19 m <sup>2</sup>
SUMA POW. POMIESZCZEŃ	44,76 m <sup>2</sup>
POWIERZCHNIA ŚCIANEK WEWNĘTRZNYCH	1,11 m <sup>2</sup>
POWIERZCHNIA SPRZEDAŻY	45,87 m <sup>2</sup>
BALKON	5,20 m <sup>2</sup>



Pomiaru powierzchni dokonano na podstawie normy PN-ISO 2015-12



UWAGA: Karta katalogowa mieszkania została opracowana na podstawie Projektu Budowlanego. Powierzchnia użytkowa oraz szczegółowe rozwiązania techniczne mogą ulec zmianie podczas realizacji Inwestycji.

Rozpowszechnianie i powielanie niniejszego opracowania, bez zgody posiadacza praw autorskich jest zabronione. Dz.U. 24/1994, poz. 83, art. 115 - 118.

