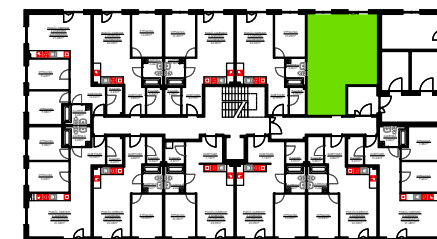


## MIESZKANIE M12 W BUDYNKU A

### PARTER - 2 POKOJE

KORYTARZ	4,82 m <sup>2</sup>
ŁAZIENKA	4,26 m <sup>2</sup>
POMIESZCZENIE GOSPODARCZE	3,34 m <sup>2</sup>
SYPIALNIA	10,29 m <sup>2</sup>
POKÓJ DZIENNY Z ANEKSEM KUCH.	22,33 m <sup>2</sup>
SUMA POW. POMIESZCZEŃ	45,04 m <sup>2</sup>
POWIERZCHNIA ŚCIANEK WEWNĘTRZNYCH	1,11 m <sup>2</sup>
POWIERZCHNIA SPRZEDAŻY	46,15 m <sup>2</sup>
OGRÓDEK	34,11 m <sup>2</sup>



Pomiaru powierzchni dokonano na podstawie normy PN-ISO 2015-12



UWAGA: Karta katalogowa mieszkania została opracowana na podstawie Projektu Budowlanego. Powierzchnia użytkowa oraz szczegółowe rozwiązania techniczne mogą ulec zmianie podczas realizacji Inwestycji.

Rozpowszechnianie i powielanie niniejszego opracowania, bez zgody posiadacza praw autorskich jest zabronione. Dz.U. 24/1994, poz. 83, art. 115 - 118.

