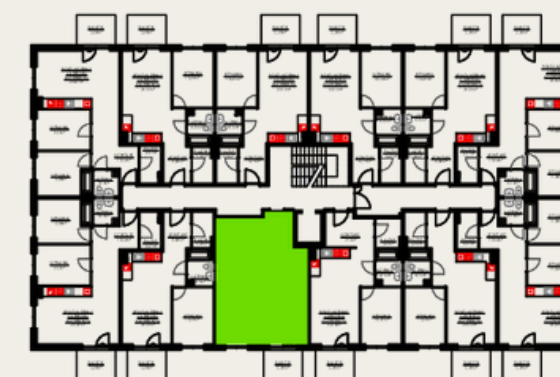




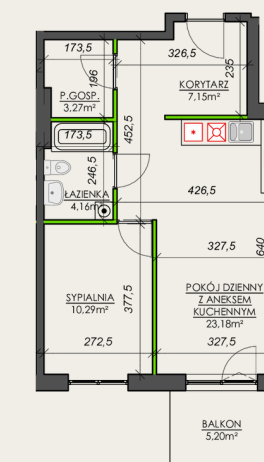
Widok



Rzut III piętra budynku B



Rzut mieszkania



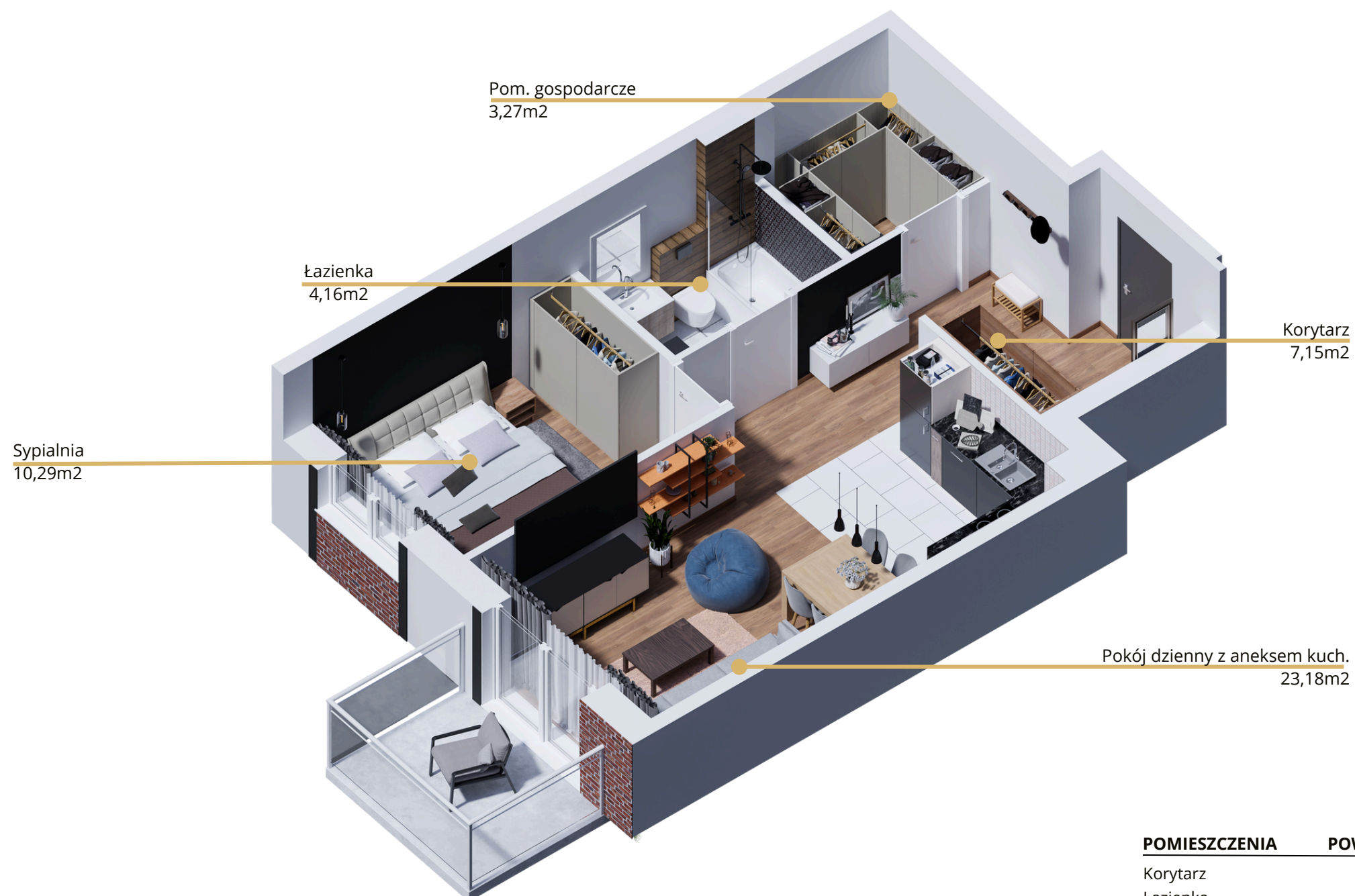
- Ściany działowe nadające się do demontażu
- Ściany konstrukcyjne

**OSIEDLE POD ZAMKIEM**  
ul. Graniczna 9

98-400 Wieruszów  
[www.osiedlepodzamkiem.malikdevelopment.pl](http://www.osiedlepodzamkiem.malikdevelopment.pl)

MALIK OSIEDLE POD ZAMKIEM SP. Z O.O.

PIECZYSKA 83  
98-400 WIERUSZÓW  
TEL. 512 313 862



Pom. gospodarcze  
3,27m<sup>2</sup>

Łazienka  
4,16m<sup>2</sup>

Sypialnia  
10,29m<sup>2</sup>

Korytarz  
7,15m<sup>2</sup>

Pokój dzienny z aneksem kuch.  
23,18m<sup>2</sup>

POMIESZCZENIA	POWIERZCHNIE
Korytarz	7,15 m <sup>2</sup>
Łazienka	4,16 m <sup>2</sup>
Pom. gospodarcze	3,27 m <sup>2</sup>
Sypialnia	10,29 m <sup>2</sup>
Pokój dzienny z aneksem kuch.	23,18 m <sup>2</sup>

Suma pow. pomieszczeń	48,05m <sup>2</sup>
Pow. ścian działowych	1,47 m <sup>2</sup>
Pow. sprzedaży	49,52 m <sup>2</sup>
Balkon	5,20 m <sup>2</sup>

Rzut 3d prezentuje przykładową aranżację mieszkania. Wszystkie rysunki mają charakter poglądowy. Niniejszy materiał nie stanowi oferty w rozumieniu przepisów kodeksu cywilnego.

W przypadku wyjścia do ogródka/na taras - możliwa różnica poziomu.