



Pokój dzienny z aneksem kuch. 22,19m²

POMIESZCZENIA	POWIERZCHNIE
Korytarz	4,82 m ²
Łazienka	4,19 m ²
Pom. gospodarcze	3,27 m ²
Sypialnia	10,29 m ²
Pokój dzienny z aneksem kuch.	22,19 m ²

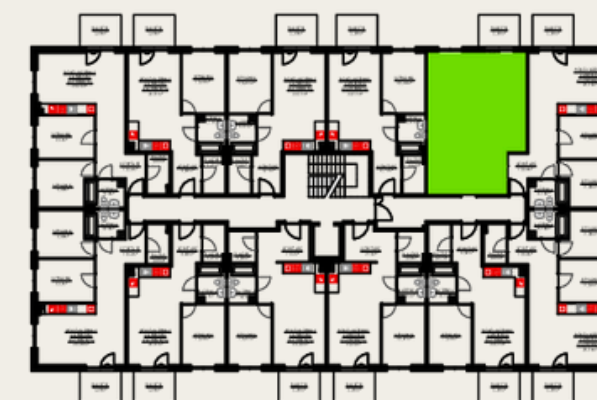
Suma pow. pomieszczeń	44,76m ²
Pow. ścian działowych	1,11 m ²
Pow. sprzedaży	45,87 m ²
Balkon	5,20 m ²

Rzut 3d prezentuje przykładową aranżację mieszkania. Wszystkie rysunki mają charakter poglądowy. Niniejszy materiał nie stanowi oferty w rozumieniu przepisów kodeksu cywilnego. W przypadku wyjścia do ogródka/na taras - możliwa różnica poziomu.

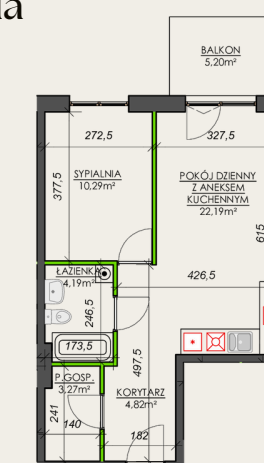
Widok



Rzut II piętra budynku B



Rzut mieszkania



- Ściany działowe nadające się do demontażu
- Ściany konstrukcyjne

OSIEDLE POD ZAMKIEM
ul. Graniczna 9
98-400 Wieruszów
www.osiedlepodzamkiem.malikdevelopment.pl

MALIK OSIEDLE POD ZAMKIEM SP. Z O.O.
PIECZYSKA 83
98-400 WIERUSZÓW
TEL. 512 313 862

