

Łazienka  
4,21m<sup>2</sup>

Sypialnia  
9,38m<sup>2</sup>

Pom. gospodarcze  
3,43m<sup>2</sup>

Korytarz  
10,52m<sup>2</sup>

Sypialnia  
9,63 m<sup>2</sup>

Pokój dzienny z aneksem kuch.  
21,15m<sup>2</sup>

POMIESZCZENIA	POWIERZCHNIE
Korytarz	10,52 m <sup>2</sup>
Łazienka	4,21 m <sup>2</sup>
Pom. gospodarcze	3,43 m <sup>2</sup>
Sypialnia	9,38 m <sup>2</sup>
Sypialnia	9,63 m <sup>2</sup>
Pokój dzienny z aneksem kuch.	21,15 m <sup>2</sup>

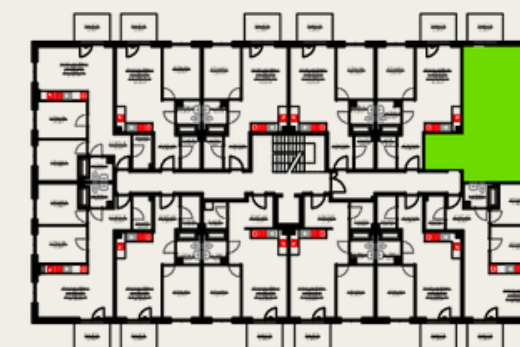
Suma pow. pomieszczeń	58,32 m <sup>2</sup>
Pow. ścian działowych	1,11 m <sup>2</sup>
Pow. sprzedaży	59,43 m <sup>2</sup>
Balkon	5,20 m <sup>2</sup>

Rzut 3d prezentuje przykładową aranżację mieszkania. Wszystkie rysunki mają charakter poglądowy. Niniejszy materiał nie stanowi oferty w rozumieniu przepisów kodeksu cywilnego.  
W przypadku wyjścia do ogródka/na taras - możliwa różnica poziomu.

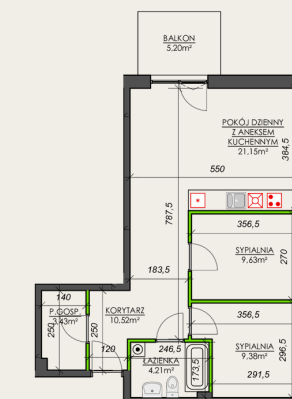
Widok



Rzut I piętra budynku B



Rzut mieszkania



- Ściany działowe nadające się do demontażu
- Ściany konstrukcyjne

OSIEDLE POD ZAMKIEM  
ul. Graniczna 9  
98-400 Wieruszów  
[www.osiedlepodzamkiem.malikdevelopment.pl](http://www.osiedlepodzamkiem.malikdevelopment.pl)

MALIK OSIEDLE POD ZAMKIEM SP. Z O.O.  
PIECZYSKA 83  
98-400 WIERUSZÓW  
TEL. 512 313 862

