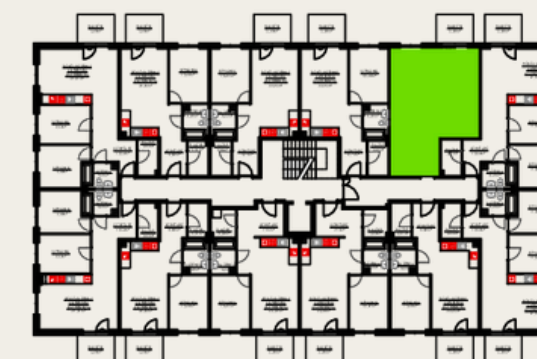




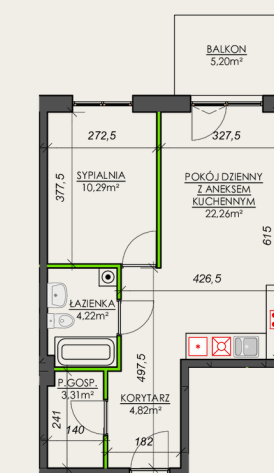
Widok



Rzut I piętra budynku B



Rzut mieszkania



- Ściany działowe nadające się do demontażu
- Ściany konstrukcyjne

OSIEDLE POD ZAMKIEM

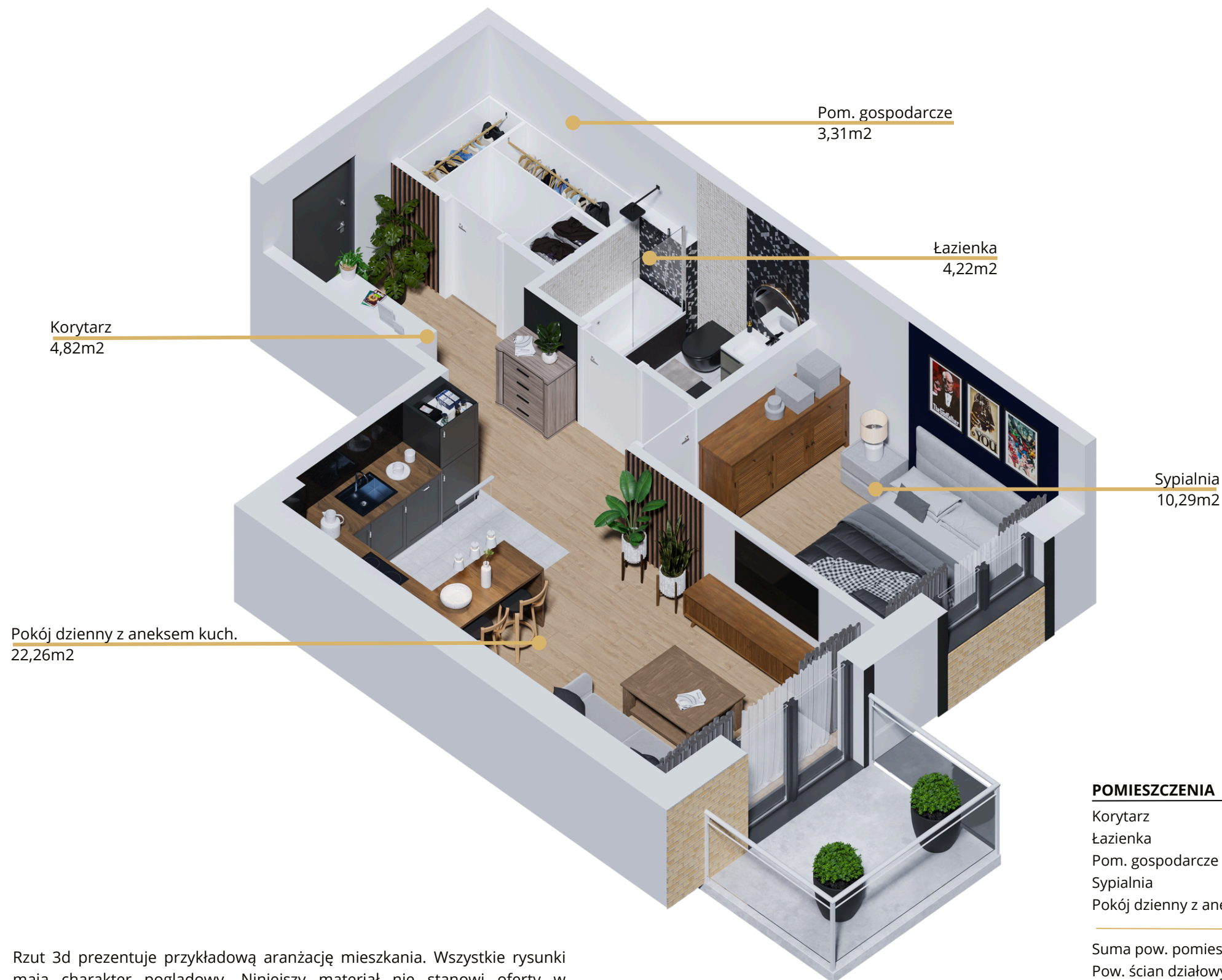
ul. Graniczna 9

98-400 Wieruszów

[www.osiedlepodzamkiem.malikdevelopment.pl](http://www.osiedlepodzamkiem.malikdevelopment.pl)

MALIK OSIEDLE POD ZAMKIEM SP. Z O.O.

PIECZYSKA 83  
98-400 WIERUSZÓW  
TEL. 512 313 862



POMIESZCZENIA	POWIERZCHNIE
Korytarz	4,82 m <sup>2</sup>
Łazienka	4,22 m <sup>2</sup>
Pom. gospodarcze	3,31 m <sup>2</sup>
Sypialnia	10,29 m <sup>2</sup>
Pokój dzienny z aneksem kuch.	22,26 m <sup>2</sup>
Suma pow. pomieszczeń	44,90m <sup>2</sup>
Pow. ścian działowych	1,11 m <sup>2</sup>
Pow. sprzedaży	46,01 m <sup>2</sup>
Balkon	5,20 m <sup>2</sup>

Rzut 3d prezentuje przykładową aranżację mieszkania. Wszystkie rysunki mają charakter poglądowy. Niniejszy materiał nie stanowi oferty w rozumieniu przepisów kodeksu cywilnego.  
W przypadku wyjścia do ogródka/na taras - możliwa różnica poziomu.